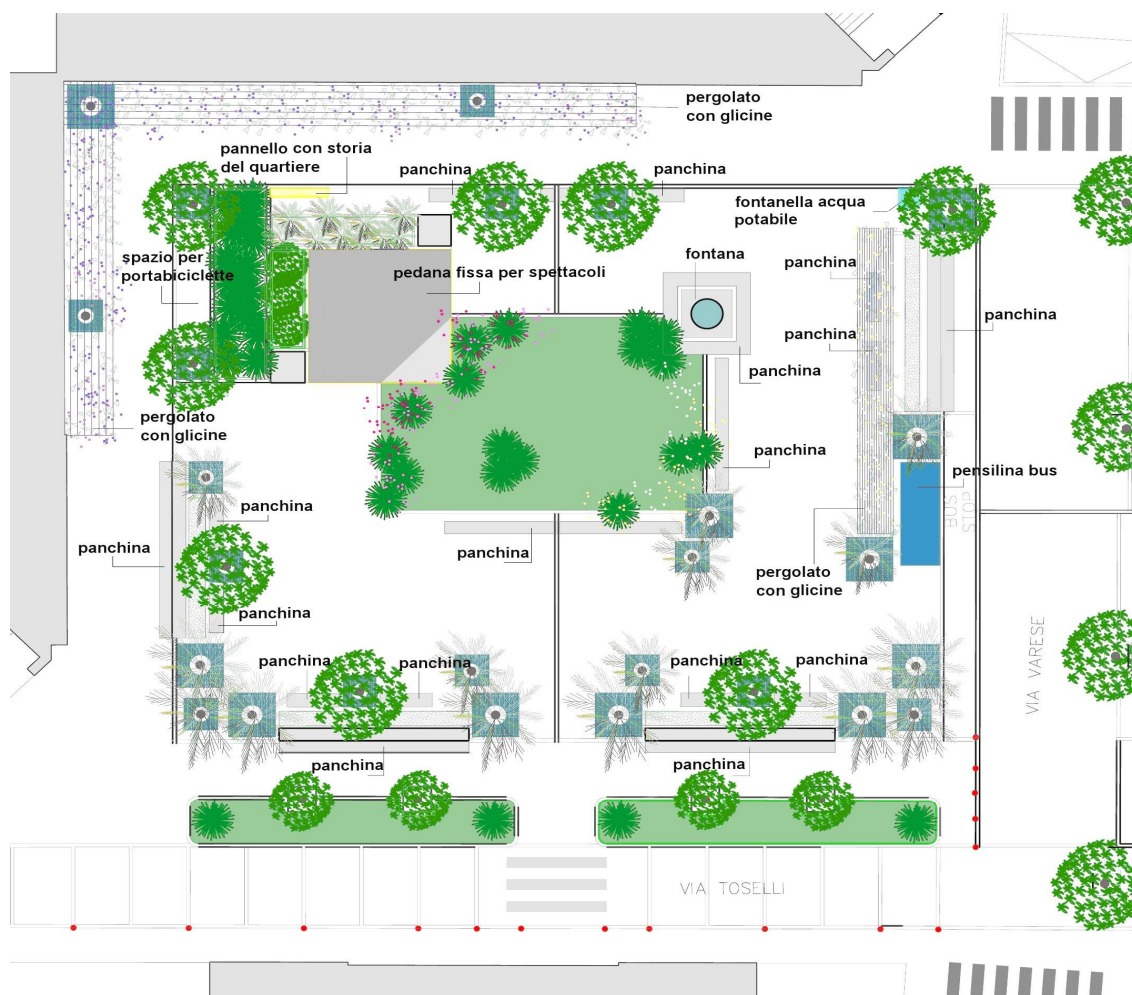


PROGETTO RIQUALIFICAZIONE PIAZZA CADUTI DELLA RESISTENZA

Risultati raccolta indicazioni su progetto elaborato - ottobre 2012



Sintesi dei risultati

Buona partecipazione con 179 questionari restituiti e sottoscritti.

Il progetto ha avuto un larghissimo apprezzamento (168 giudizi positivi) e gli elementi che più piacciono sono la restituzione a questo spazio pubblico del ruolo di Piazza per la socializzazione, verde, bella, accogliente e adatta a contenere diverse attività.

Tra gli elementi specifici del progetto più apprezzati figurano la presenza di verde ed alberi, la pedana o comunque lo spazio per spettacoli ed attività culturali, le panchine, la presenza dell'acqua e la pedonalizzazione.

Grande e varia partecipazione anche nel suggerire nuovi elementi; tra tutti spicca la proposta di esercizi commerciali fissi (bar, gelateria, ..) o comunque di stand e mercatini frequenti, e la richiesta di un distributore stabile di latte crudo.

Analisi (dati incrociati sulle diverse domande)

Il progetto di riqualificazione di Piazza Caduti della Resistenza incontra il favore di quasi tutti i partecipanti al questionario.

Solo sei (6) persone si sono espresse con contrarietà al progetto perchè ritengono sia prioritario mantenere uno spazio parcheggio in zona (2) o perchè ritengono possa danneggiare la vicina istanza di mantenimento del campo da calcio di via Dottesio (1) o la cura ed i fondi destinati ad un altro parco nelle vicinanze (1). Una sola perplessità è espressa per la tutela del silenzio e del riposo (1) e una sola persona ritiene che possa peggiorare la situazione attuale e non la ritiene sicura per i più giovani (1).

Una piazza con una forte presenza verde è di gran lunga l'elemento più apprezzato ed è la ragione per una valutazione positiva del progetto per quaranta intervistati (40). Più di settanta (71) ritengono la presenza di vegetazione l'elemento più importante del progetto.

Sono pervenute valutazioni positive sull'estetica del progetto che in alcuni casi sono state l'elemento determinante per l'accoglimento del piano presentato.

In generale la riqualificazione della piazzetta è un'esigenza sentita, anche come esempio per future azioni migliorative dell'intero quartiere. Spiccano particolari aspetti pregevoli: si ritiene necessario migliorarne la vivibilità, il senso di accoglienza, la polifunzionalità e la vitalità.

La trasformazione passa dall'eliminazione delle auto (43) e dal potenziamento dell'arredo urbano che è percepito come funzionale alla migliore fruizione dello spazio. Le panchine (46), la fontana e la fontanella d'acqua potabile (31), il pergolato (13) e la pedana stabile (45) sono elementi apprezzatissimi indicati spesso come determinanti nell'esprimere un giudizio positivo sul progetto o come fondamentali nella nuova concezione della piazza.

Nell'immaginare l'utilizzo della nuova piazza emerge l'importanza di elementi come l'aggregazione e la socializzazione e un'attenzione particolare è rivolta ai più piccoli e all'offerta culturale che qui può trovare terreno fertile.

Le attività commerciali ed il mercato sono visti come un valore aggiunto (15).

Gli abitanti ed i frequentatori del quartiere trovano che la piazza sia un luogo importante dove presentare la storia del rione (16).

I miglioramenti proposti sono spesso consigli per gestire meglio il nuovo spazio oppure elementi di novità di poco impatto (programmazione culturale, animazione per i bambini/ragazzi e attività a loro dedicate, spettacoli, accesso a pattinatori, tavoli da gioco per scacchi e dama o per lavorare con il pc, nidi artificiali per ospitare uccellini, alberi autoctoni e di alto fusto per favorire quiete ed ombra, alberi da frutto)

Tra le variazioni al progetto proposte, spiacciono l'installazione di un distributore del latte crudo (12) e l'apertura, anche domenicale, di una gelateria o di un bar, anche bianco per il ristoro e la socializzazione.

Questi elementi, assieme alla presenza di attività commerciali, del mercato rionale o di banchetti con artigianato locale favorirebbero secondo alcuni la frequentazione delle famiglie.

Un solo elemento di perplessità (1) seppur con giudizio favorevole al progetto viene dato sul numero di panchine presenti che potrebbero invogliare il bivacco.

Sulle panchine è stata richiesta (1) la costruzione in cemento così da renderle più resistenti o una distribuzione diversa (1) per favorire la socializzazione.

Due persone suggeriscono di migliorare l'illuminazione (2) mentre molte richieste sono state formulate per ampliare lo spazio dedicato al parcheggio delle biciclette (5). Il controllo delle frequentazioni e della tossicodipendenza è richiesto da sei persone (6).

Segnalazioni sono state presentate per tutelare l'intero rione e soprattutto per il mantenimento del campo da calcio di via Dottesio.

Come valuti il Progetto?

positivamente	168
negativamente	6
astenuiti	5

Perché?

Restituisce ruolo di Piazza per socializzazioni	70
Piazza ricca di verde	40
Pedonalizzazione ed eliminazione auto	15
Riqualifica tutta la zona	9
gioco bimbi	6
spettacoli e cultura	6
panchine	3
fontana	3
spazio mercatini e stand	1
investirci meno soldi	3
disturbo quiete, frequentaz non gradite	2
più verde	2
prima il parcheggio	1

Elementi più importanti?

Verde ed alberi	79
Pedana e spazio per spettacoli, momenti cult	46
Panchine	43
fontana, acqua	28
pedonalizzazione	28
presenza attività commerciali anche occasior	19
Pannello storico e rivalutazione meomoria	16
prato centrale	14
pergole	13
necessità parcheggio	1
no panchine	1
serve più verde	2
bene la pedonalizzazione	1

Suggerimenti migliorativi?

gelateria / bar /mercatini frequenti .. spazi coi	13
distributore latte crudo	10
attenzione a fenomeno droga, frequentazioni	6
giostre per bambini	6
no parcheggio su campo di calcio	6
più posti bici, anche vicino fermata bus;	5
alberi alto fusto	4
realizzazione spettacoli, animazione, parteci	4
no fontana	4
più erba	3
no palco (o uso intelligente)	3
fontana acqua potabile	3
riparo pioggia	2
pavimentazione in ghiaia	2
più illuminazione	2
tavoli	2
bagno	1
manutenzione (fontana)	1
panchine cemento	1
estendere attenzione ad orari per rispetto qu	1
no arbusti fronte pedana	1
alberi da frutto (castagni aranci)	1
garantire spazio adeguato per rappresentazi	1
orto condiviso	1
eliminare parcheggio auto	1
più cestini rifiuti	1
cassette per uccelli	1
molte piante e fiori	1
distribuz panchine pro socializzqazione	1
solo alberi autoctoni (no palme)	1
dave parcheggio auto?	1
meno panchine	1
distributore preservativi	1
parcheggio auto	1
pedana più grande	1
canestri basket	1
spazio pavimentato fronte pedana	1
park moto scooter	1
accessibile a pattinatori	1
un bel parco o un parcheggio	1
parco recintato esclusivo uso bambini	1
mantenere campo di calcio	1
intervenire su tutto quartiere	1