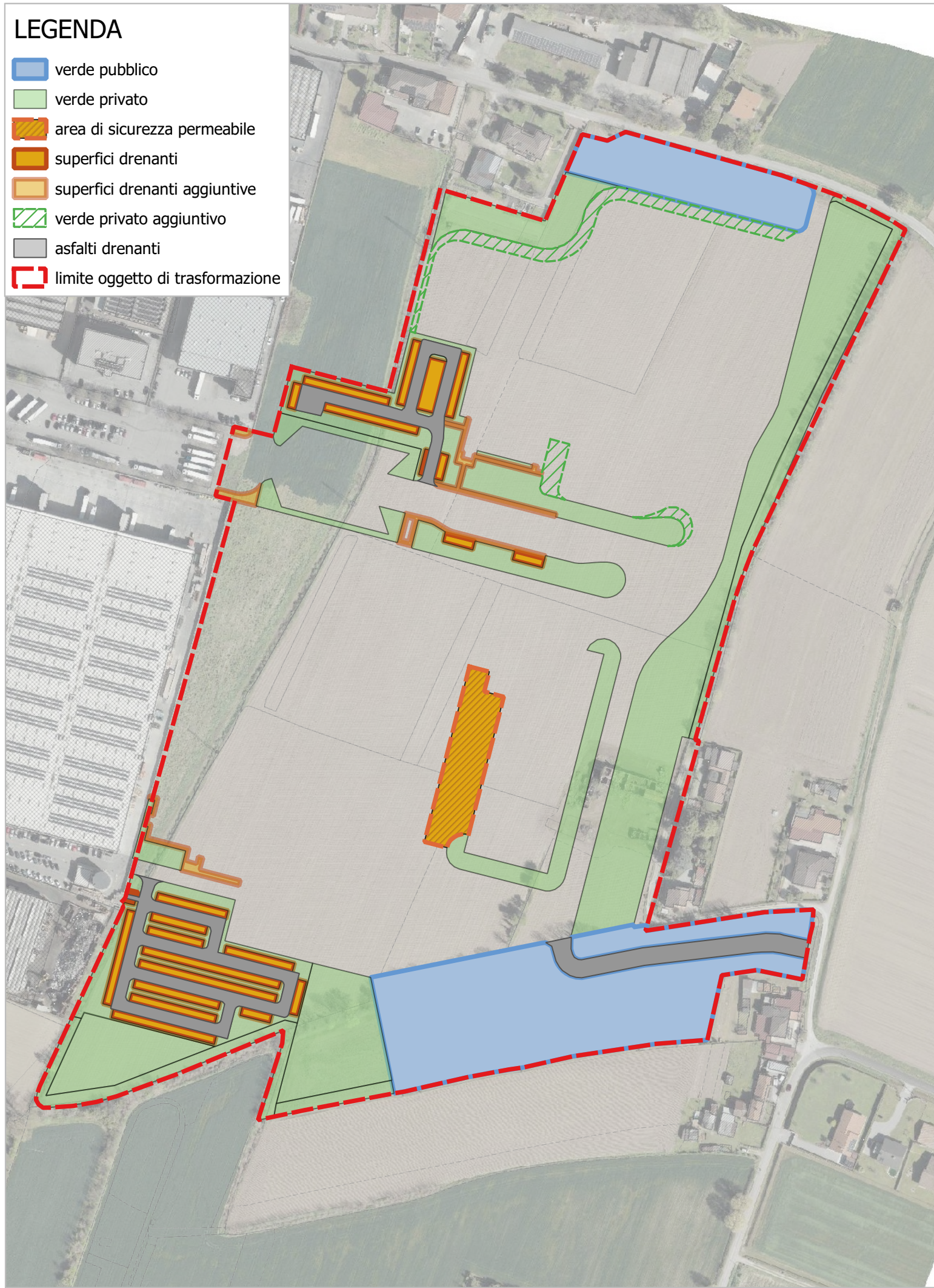


LEGENDA

- verde pubblico
- verde privato
- area di sicurezza permeabile
- superfici drenanti
- superfici drenanti aggiuntive
- verde privato aggiuntivo
- asfalti drenanti
- limite oggetto di trasformazione



DATI TERRITORIALI

Superficie oggetto di trasformazione: 154850 mq

Tipo di zona	Superficie (mq)	Indice permeabilità	Area permeabile equivalente (mq)
verde pubblico	16681	100%	16681
verde privato	32792	100%	32792
area di sicurezza permeabile	2106	100%	2106
verde privato aggiuntivo	2114	100%	2114
superfici drenanti	4309	80%	3447
superfici drenanti aggiuntive	1022	80%	818
asfalti drenanti	5616	80%	4492

Totale : 64640 mq 62450 mq

Prescrizione VINCA "...superficie di equivalente idoneità...pari ad almeno un terzo dell'ambito..."

Sup. trasformazione 154850 mq / 3 Superficie di equivalente idoneità =	51617 mq
Totale area permeabile equivalente =	62450 mq
Superficie infrastrutture (S. Inf.) 51617 mq - (2106 + 3447 + 818 + 4492) =	40754 mq
Superficie coperta 51617 mq + S. Inf. 40754 mq =	92371 mq
Superficie trasformazione 154850 mq - 92371 mq =	62479 mq

PERCENTUALE SUDDIVISIONE AREE

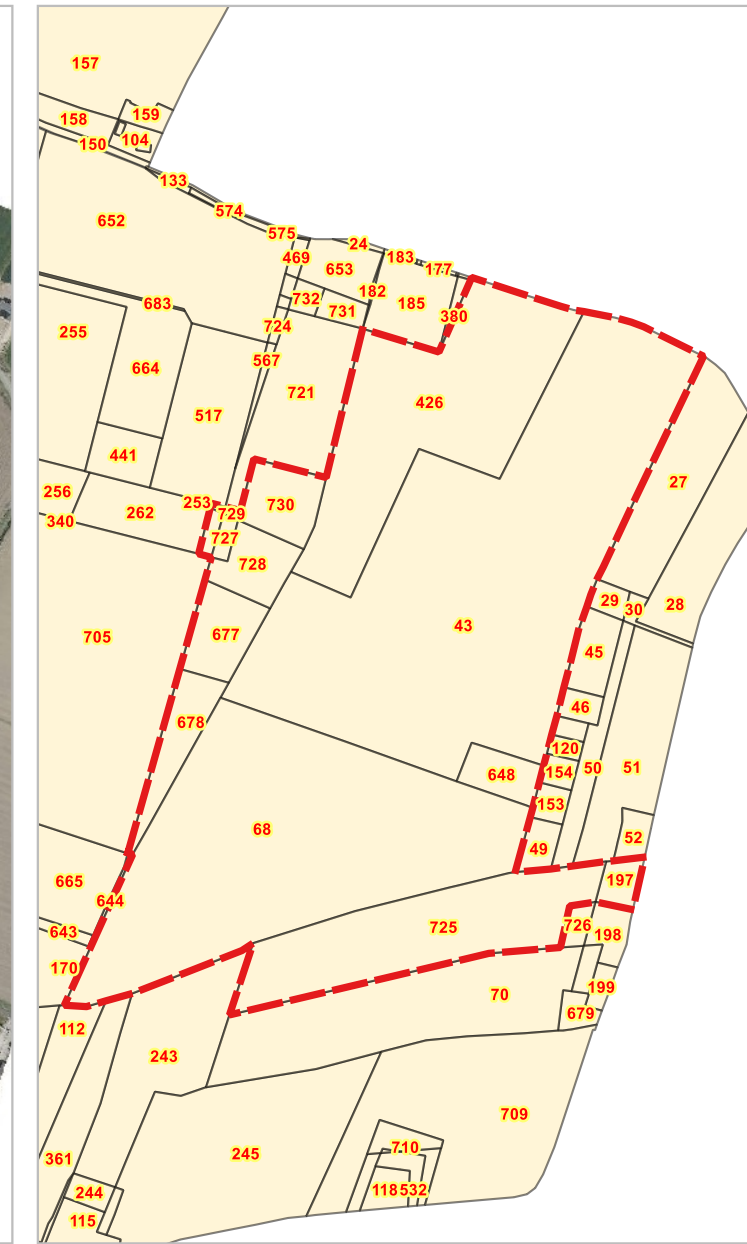
Percentuale superficie permeabile	40%
Percentuale superficie coperta	33%
Percentuale superficie infrastrutture	27%



INQUADRAMENTO TERRITORIALE



ESTRATTO ORTOFOTO
anno 2023



ESTRATTO NCT
(foglio 165 mappali 43-68-197-426-478-619-648-677-678-725-727-728-729-730)